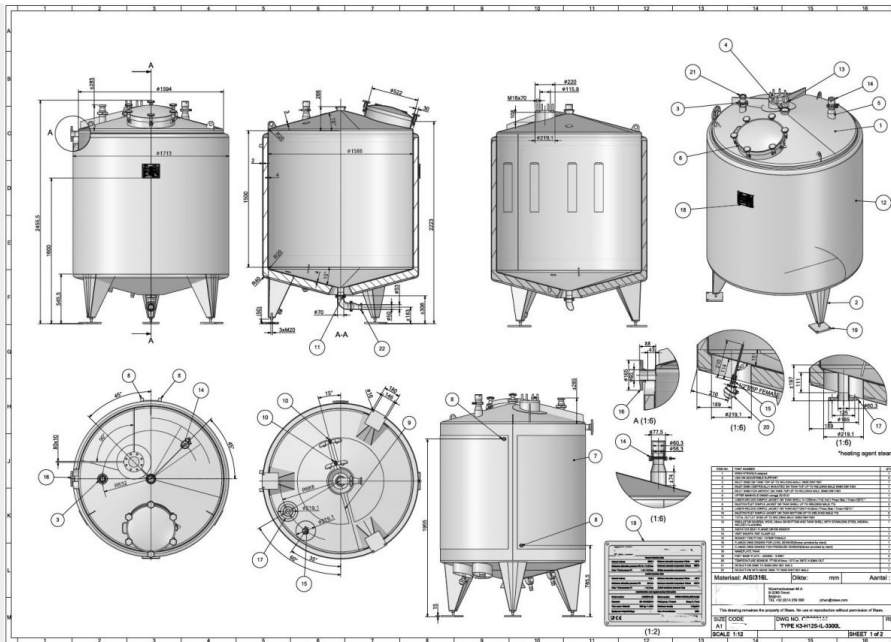


3300 liter tank i Syrafast 316



227,000,00 kr /st exkl moms

item available on order

Article type: brand new mixing tank - type K3-H12S-IL

Volumetric volume (L): 3.300 L

Max. density P (kg/m³): 1.500

Ra inner weld: 0,80

Finish stainless steel: 2B

Pressure in tank: pressure

Max. pressure (Bar): 0,49 Bar

Min. pressure (Bar): -0,10 Bar



Max. temperature (°C): 150 °C

Min. temperature (°C): -10 °C

Material wet parts: SS AISI 316L (V4A)

Model: vertical

Configuration: insulated with heat-exchanger

Heat exchanger: yes

Insulation: yes

Mobile tank: no

Top type: conical 15 °

Shape of tank: cylindrical

Bottom type: conical 15 °

Total discharge: yes

Fixation points: 3 adjustable feet

Type of HE on the cylinder: dimple-jacket

Position HE: the complet cilinder

Water pressure HE: 5 Bar

Steam pressure HE: 3,80 Bar

Hydraulic test pressure: 8,20 Bar

Contact surface cylinder: 6,10 m²

Connection HE: 1 INCH BSP

Working temperature HE cylinder: 150 °C

Type of HE on the bottom: dimple-jacket

Water pressure HE: 5 Bar

Steam pressure HE: 3,80 Bar

Hydraulic test pressure: 8,20 Bar

Contact surface bottom: 0,62

Total contact surface: 6,72

Connection HE: 1 INCH BSP

Working temperature HE bottom: 150 °C

Heat exchanger: RVS 304

Insulation material: Rockwool

Outer jacket (ornamental wall): RVS 304L

Manway(s): RVS 316



Gasket manway(s): EPDM
Fixation point(s): RVS 304
Suitable for food industry: yes
Documents included: yes, optional

Technical drawing included: yes
Registration plate on the tank: yes
Inspection of: TÜV
Flange for agitator: yes
Number of manways: 1

Position of manway: headside
Height manhole 1 (mm): 500 mm
CIP spray ball: no, optional
Tank outlet: inside Ø 65 mm
Outlet type: DIN11851 male

Outlet of tank: 65
Total outlet valve: no, optional
Agitator: no, optional
Top: 3 mm
Cylinder: 4 mm

Bottom: 4 mm
Cylinder: 2
Insulation body: yes
Bottom: 2
Insulation bottom/sides: yes

finish of the outer jacket: welded
Insulation thickness: 50
Internal diameter tank: 1.586 mm
Distance from outlet to ground: 306 mm
Outer diameter tank: 1.720 mm

Cylinder height: 1.500 mm
Feet height: 545 mm
Total height of tank: 2.500 mm
Empty weight tank: 700

SKU: 306248

Mer information

Beskrivning av produkt

Livsmedelsklassad: Ja
Material: Syrafast 316
Modell: Vertikal
Nyttillverkad/Begagnad: Nyttillverkad
Arbetstryck i tank: pressure
Finish rostfritt stål: 2b
Konfiguration: insulated with heat-exchanger
Max. arbetstemperatur: 150 °C
Maximal densitet för produkten: 1500
Min. arbetstemperatur: -10 °C
Mobil tank: Nej
Omrörare: Nej
Övertryck: 0,49 Bar
Ra innersvets: 0,80
Tankens form: cylindrical
Total urtappning: Ja
Typ av botten: conical 15 °
Undertryck (vakuum): -0,10 Bar
Trycktank: Ja
Uppvärmning/kylning: Ja
Vätskeberörd yta: SS AISI 316L (V4A)
Volym i liter: 3300

Utrustning

Fläns för omrörare: Ja
Märkskylt: Ja
Livsmedelsklassad: Ja
med besiktning av: TUV
Tankutlopp: inside Ø 65 mm
Teknisk ritning finns: Ja
Utloppstyp: DIN11851 male

Översikt material

Material: Syrafast 316
Fixeringspunkt(er): RVS 304
Isoleringsmaterial: Rockwool
Ytterbeklädnad: RVS 304L

Dimensioner av tank

Cylinderhöjd: 1.500 mm
Höjd på fötter: 545 mm
Invändig diameter: 1.586 mm
Mått utlopp till marken: 306 mm
Total höjd: 2.500 mm
Ytterdiameter: 1.720 mm

Värmeväxlare

Ångtryck värmeväxlare: 3,80 Bar
Ångtryck värmeväxlare botten: 3,80 Bar
Anslutning värmeväxlare: 1 INCH BSP
Anslutning värmeväxlare botten: 1 INCH BSP
Arbetstemperatur värmeväxlare cylinder: 150 °C
Arbetstemperatur värmeväxlare botten: 150 °C
Hydrauliskt provtryck botten: 8,20 Bar
Hydrauliskt provtryck: 8,20 Bar
Kontaktyta botten: 0,62
Kontaktyta cylinder: 6,10 m²
Position värmeväxlare: the complet cilinder
Typ av värmeväxlare på cylinder: dimple-jacket
Typ av värmeväxlare på botten: dimple-jacket
Vattentryck värmeväxlare: 5 Bar
Vattentryck värmeväxlare botten: 5 Bar

Tjocklek på tank

Botten: 4 mm
Cylinder: 4 mm
Topp: 3 mm

Tjocklek på ytterbeklädnad och isolering

Finish utvändig mantel: welded
Isolering botten/gavlar: Ja
Isolering mantel: Ja
Isoleringsmaterial: Rockwool

Mer

Värmeväxlare: RVS 304
Cylinder OW: 2
Botten OW: 2
Isoleringstjocklek OW: 50
Isolerad: Ja
Vikt: 700

