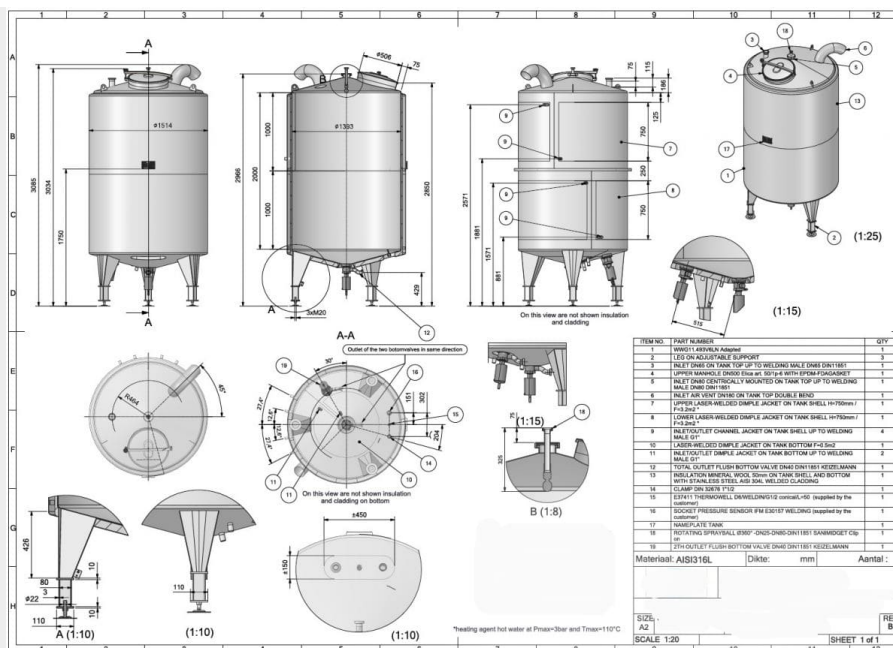


3200 liter tank i Syrafast 316



212 000 SEK /st exkl moms

Article type: second-hand storage tank

Additional information: The tank has never been used; we can't give any guarantees about the heating/cooling jacket

Volumetric volume (L): 3.200 L

Max. density P (kg/m³): 1.200

Ra inner weld: 0,80

Finish stainless steel: 2B

Pressure in tank: ATM - atmosferic

Max. temperature (°C): 100 °C

Min. temperature (°C): -10 °C



Material wet parts: SS AISI 316L (V4A)

Model: vertical

Configuration: insulated with heat-exchanger

Heat exchanger: yes

Insulation: yes

Mobile tank: no

Top type: conical 15 °

Shape of tank: cylindrical

Bottom type: conical 15 °

Total discharge: yes

Fixation points: 3 adjustable feet

Type of HE on the cylinder: dimple-jacket

Position HE: the complet cilinder

Height HE: 1.500 mm

Number of sections: 2

Height per section: 750 mm

Water pressure HE: 3 Bar

Steam pressure HE: 0,49 Bar

Contact surface cylinder: 6,40 m²

Connection HE: 1 inch BSP

Working temperature HE cylinder: 110 °C

Type of HE on the bottom: dimple-jacket

Water pressure HE: 3 Bar

Steam pressure HE: 0,49 Bar

Contact surface bottom: 0,50

Connection HE: 1 inch BSP

Working temperature HE bottom: 110 °C

Heat exchanger: RVS 304

Insulation material: Rockwool

Outer jacket (ornamental wall): RVS 304L

Spray ball: RVS 316L

Manway(s): RVS 316

Gasket manway(s): EPDM



Valve: RVS 316L

Fixation point(s): RVS 304L

Suitable for food industry: yes

Documents included: yes, optional

Technical drawing included: yes

Registration plate on the tank: yes

Flange for agitator: no

Number of manways: 1

Position of manway: at the top

Height manhole 1 (mm): 500 mm

CIP spray ball: yes

Outlet type: DIN11851

Total outlet valve: yes

Agitator: no, optional

Top: 2 mm

Cylinder: 2,50 mm

Bottom: 2,50 mm

Cylinder: 2

Insulation body: yes

Bottom: 2

Insulation bottom/sides: yes

finish of the outer jacket: welded

Insulation thickness: 50

Internal diameter tank: 1.393 mm

Distance from outlet to ground: 429 mm

Outer diameter tank: 1.514 mm

Cylinder height: 2.000 mm

Total height of tank: 3.100 mm

Empty weight tank: 600

SKU: 485441

Mer information

Beskrivning av produkt

Livsmedelsklassad: Ja

Material: Syrafast 316

Modell: Vertikal

Nyttillverkad/Begagnad: Begagnad

Arbetstryck i tank: ATM – atmosferic

Finish rostfritt stål: 2b

Konfiguration: insulated with heat-exchanger

Max. arbetstemperatur: 100 °C

Maximal densitet för produkten: 1200

Min. arbetstemperatur: -10 °C

Mobil tank: Nej

Övrig information: The tank has never been used; we can't give any guarantees about the heating/cooling jacket

Omrörare: Nej

Ra innersvets: 0,80

Tankens form: cylindrical

Total urtappning: Ja

Typ av botten: conical 15 °

Uppvärmning/kylning: Ja

Vätskeberörd yta: SS AISI 316L (V4A)

Volym i liter: 3200



Utrustning

Fläns för omrörare: Nej

Märkskylt: Ja

Livsmedelsklassad: Ja

Teknisk ritning finns: Ja

Utloppstyp: DIN11851

Utloppsventil: Ja

Översikt material

Material: Syrafast 316

Fixeringspunkt(er): RVS 304L

Isoleringsmaterial: Rockwool

Ytterbeklädnad: RVS 304L

Dimensioner av tank

Cylinderhöjd: 2.000 mm

Invändig diameter: 1.393 mm

Mått utlopp till marken: 429 mm

Total höjd: 3.100 mm

Ytterdiameter: 1.514 mm

Värmeväxlare

Ångtryck värmeväxlare: 0,49 Bar
Ångtryck värmeväxlare botten: 0,49 Bar
Anslutning värmeväxlare: 1 INCH BSP
Anslutning värmeväxlare botten: 1 INCH BSP
Arbetstemperatur värmeväxlare cylinder: 110 °C
Arbetstemperatur värmeväxlare botten: 110 °C
Höjd värmeväxlare: 1.500 mm
Kontaktyta botten: 0,50
Kontaktyta cylinder: 6,40 m²
Position värmeväxlare: the complet cilinder
Typ av värmeväxlare på cylinder: dimple-jacket
Typ av värmeväxlare på botten: dimple-jacket
Vattentryck värmeväxlare: 3 Bar
Vattentryck värmeväxlare botten: 3 Bar

Tjocklek på tank

Botten: 2,50 mm
Cylinder: 2,50 mm
Topp: 2 mm

Tjocklek på ytterbeklädnad och isolering

Finish utvändig mantel: welded
Isolering botten/gavlar: Ja
Isolering mantel: Ja
Isoleringsmaterial: Rockwool

Mer

Värmeväxlare: RVS 304
Cylinder OW: 2
Botten OW: 2
Isoleringstjocklek OW: 50
Isolerad: Ja
Vikt: 600

